

Saint Gobain SOVIS	Klaastahvlite SUPERCONTRYX® kohaletoimetamise, lahtipakkimise ja ladustamise KORD	VIIDE: PR1059 A
SAATJA: A. DUMAS		Lehekülg 1/6
KUUPÄEV: 13.01.2009		VERSION: B

1 EESMÄRK

Täpsustada ettevõtte St Gobain SOVIS kvaliteediprotsessi osaks olevate kvaliteediauditite läbiviimise korda.

2 RAKENDUSALA

Seda korda rakendatakse siis, kui Supercontryxi klaasid jõuavad kliendini.

3 KOKKUVÕTE

1	EESMÄRK: _____	1
2	RAKENDUSALA: _____	1
3	KOKKUVÕTE: _____	1
4	SISU: _____	2
4.1	SOVISE TRANSPORDIKASTIDE ÜLESEHITUS _____	2
4.2	KASTIDE KOHALETOIMETAMINE _____	3
4.2.1	TOIMIMISSKEEM: _____	3
4.2.2	KOMMENTAARID TOIMIMISSKEEMI KOHTA: _____	4
4.3	LAHTIPAKKIMINE: _____	5
4.4	LADUSTAMINE: _____	6

KOOSTAJA	KONTROLLIJA	KINNITAJA
Nimi: A. DUMAS	Nimi: B. RETORD	Nimi: A. LACASSAGNE
Amet: müügiassistent	Amet: tootmisressursside juht	Amet: kvaliteedijuht
Allkiri:	Allkiri:	Allkiri:

4 SISU

4.1 SOVISE TRANSPORDIKASTIDE ÜLESEHITUS

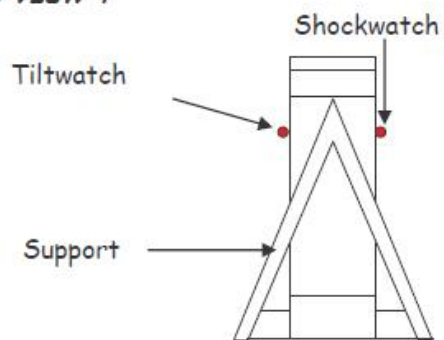
KÜLGVAADE – SIDE VIEW

Shockwatch

Tiltwatch

Toend - Support

SIDE VIEW :



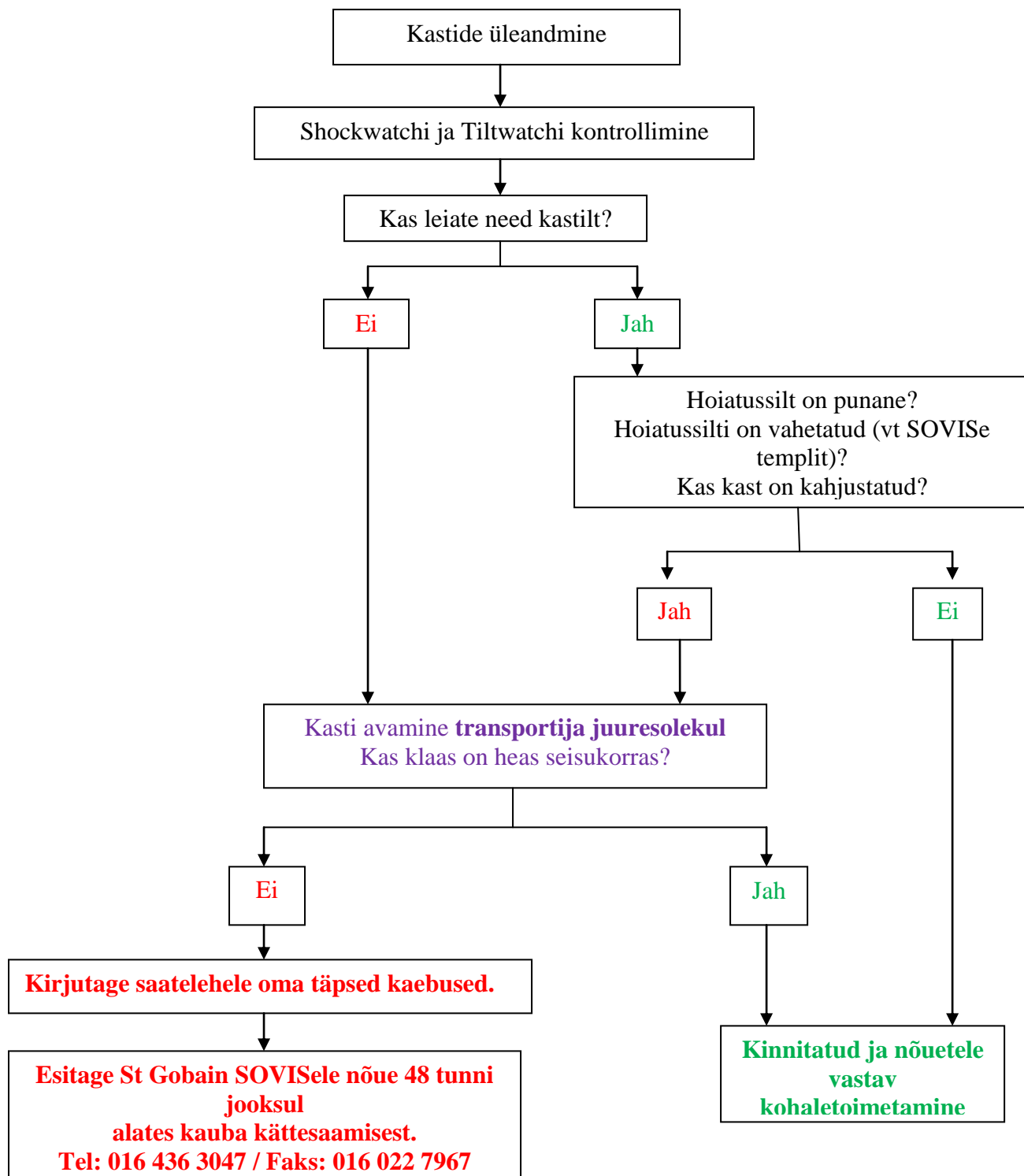
EESTVAADE



TRANSPORTIMISEL SOOVITATAKSE PAIGUTADA KASTID PIKUTI.

4.2 KASTIDE KOHALETOIMETAMINE

4.2.1 TOIMIMISSKEEM



4.2.2 KOMMENTAARID TOIMIMISSKEEMI KOHTA

Kontrollige kastil Shockwatchi, Tiltwatchi ja St Gobain SOVISe templeid, mis asuvad Shockwatchi ja Tiltwatchi küljel. Kui üks neist on muutunud punaseks, kui neid on vahetatud (SOVISe tempel on erinev) või kui kast on halvas seisukorras, siis:

- avage kast **transportija juuresolekul**;
- kontrollige kauba seisukorda. Kui klaas on kahjustatud, märkige saatelehele oma täpsed kaebused ning lisage allkiri, kuupäev ja allkirjastaja nimi.

Nõue tuleb esitada 48 tunni jooksul alates kasti kohaletoimetamisest, et meil oleks võimalik oma kindlustusettevõttega ühendust võtta. Kindlustuslepingu kohaselt ei saa SOVIS vastu võtta nõudeid, mis on esitatud pärast seda tähtaega.

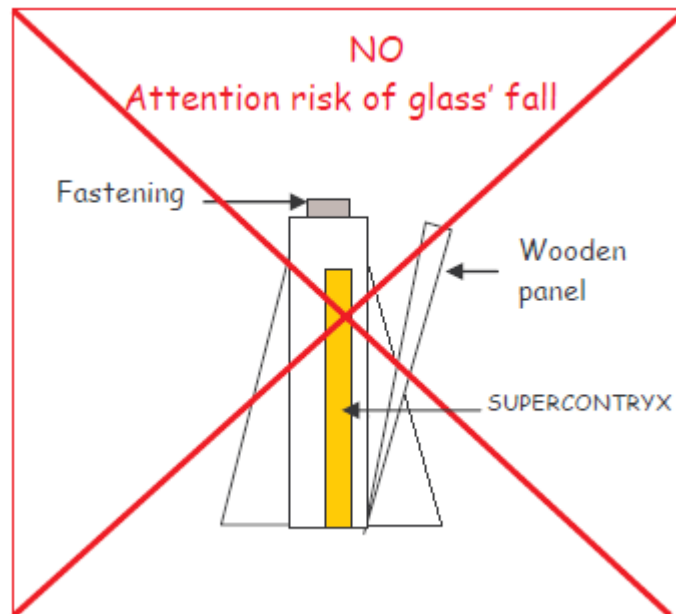
SHOCKWATCH



TILTWATCH



4.3 LAHTIPAKKIMINE



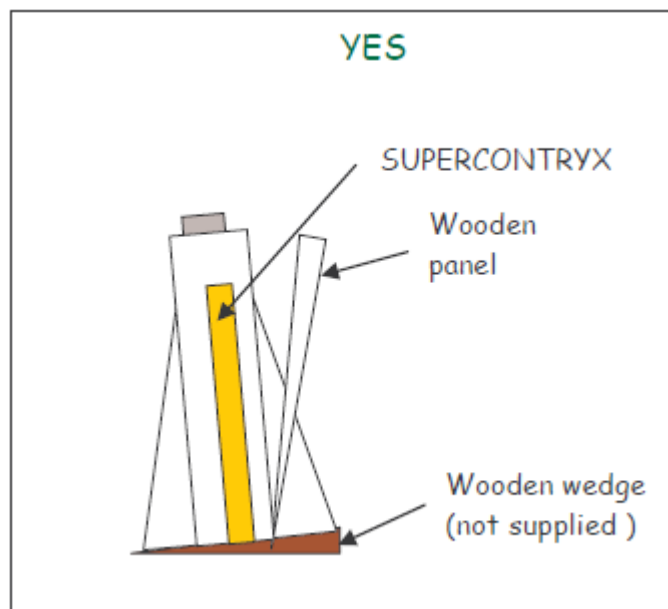
KEELATUD TEGEVUS

Ettevaatust, klaasi kukkumise oht! – Attention risk of glass fall

Kinniti - Fastening

Puitpaneel- Wooden panel

SUPERCONTRYX



LUBATUD TEGEVUS

SUPERCONTRYX

Puitpaneel - Wooden panel

Puitkiil (ei ole tootega kaasas) – Wooden wedge (not supplied)

- Seiske kasti ees.
- Asetage puitkiil kasti alla, et seda kergelt kallutada.
- Tehke ühe käega lahti kasti peal olev kinniti, hoides samal ajal teise käega puitpaneeli oma kohal.
- Avage kast.
- Pakkige klaastahvlid ükshaaval lahti.

Nii ei ole ohtu, et SUPERCONTRYXi klaas kukub ja katki läheb.

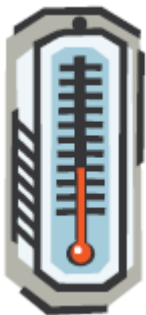


Puitkiil – Wooden wedge

4.4 LADUSTAMINE



Ladustage puhtas ja kuivas kohas eemal niiskusallikatest, sest SUPERCONTRYX on oksüdeerumise suhtes tundlik.



Temperatuuri maksimaalne kõikumine: 8 °C 24-tunnise perioodi kohta.